

**Porte ad impacchettamento per grandi vani interni ed esterni**

Fold-up door for large internal and external areas

Porte à empilement pour grands espaces intérieurs et extérieurs

Falttor für große Innen- und Außenbereiche



Open 0,8 m/s



CLASS 3 = 120,5 Km/ha  
CLASS 2 = 96,6 Km/h



MAX 10 m



EN 13241-1  
(4400x6200 mm)



**Sicure - Safe - Sures - Sicher**

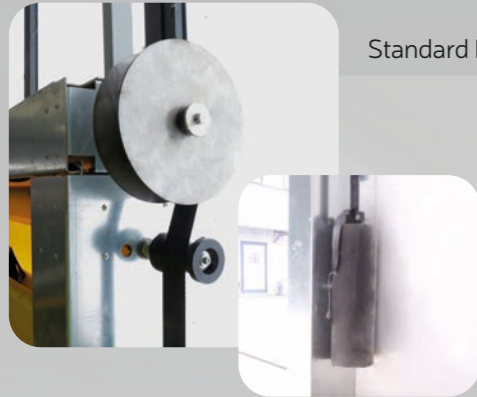
Robuste grazie alla struttura zincata. Massima sicurezza in caso di emergenza e rispetto delle norme antinfortunistiche.

Strong thanks to the galvanised frame. Maximum security in case of emergencies and in compliance with accident prevention regulations.

Robustes grâce à la structure galva. Sécurité maximale en cas d'urgence et respect des normes de sécurité.

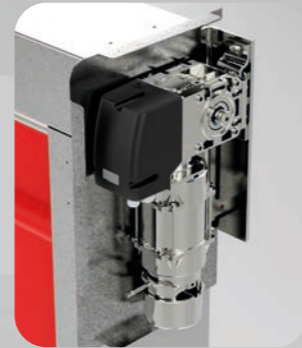
Robust durch die verzinkte Struktur. Maximale Sicherheit bei einem Notfall und Einhaltung der Unfallverhütungsbestimmungen.





Standard H > 4 m

**Contrappeso.**  
Counterweight.  
Contrepoids.  
Gegengewicht.



**Motore** con paracadute di sicurezza.  
**Motorgear** with safety catch device.  
**Moteur** avec parachute de sécurité.  
**Motor** mit Sicherheitsfallschirm.



**Cinghie di sollevamento telo** con tubi in acciaio per aumentare la resistenza al vento.  
**Lifting belts of the sheet** equipped with steel tubes to increase wind resistance.  
**Sangles de soulèvement de la toile** dotée de tubes en acier pour augmenter la résistance au vent.  
**Riemen zum Heben des Gewebes** mit Stahlrohren zur Erhöhung des Windwiderstands.

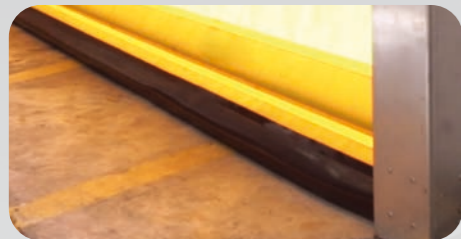


**Il quadro è precablato** con la scheda elettronica posta vicino il motore. La scheda elettronica, e il relativo software sono esclusivi Incold.

**The panel is pre-wired** with the electronic board located near the motor. The electronic board and the related software are Incold exclusive.

**Le tableau est pré-câblé** avec la carte électronique située près du moteur. La carte électronique et le logiciel relatif sont exclus de la fourniture Incold.

**Die Tafel ist vorverdrahtet** mit der in der Nähe des Motors positionierten Elektronikplatine. Die Elektronikplatine und die bezügliche Software sind exklusive Produkte Incold.



**Costa sensibile di sicurezza** con trasmettitore wireless.  
**Safety edge** with wireless transmission.  
**Bord sensible de sécurité** avec transmetteur sans fil.  
**Sicherheitskante** mit Sender-Wireless.

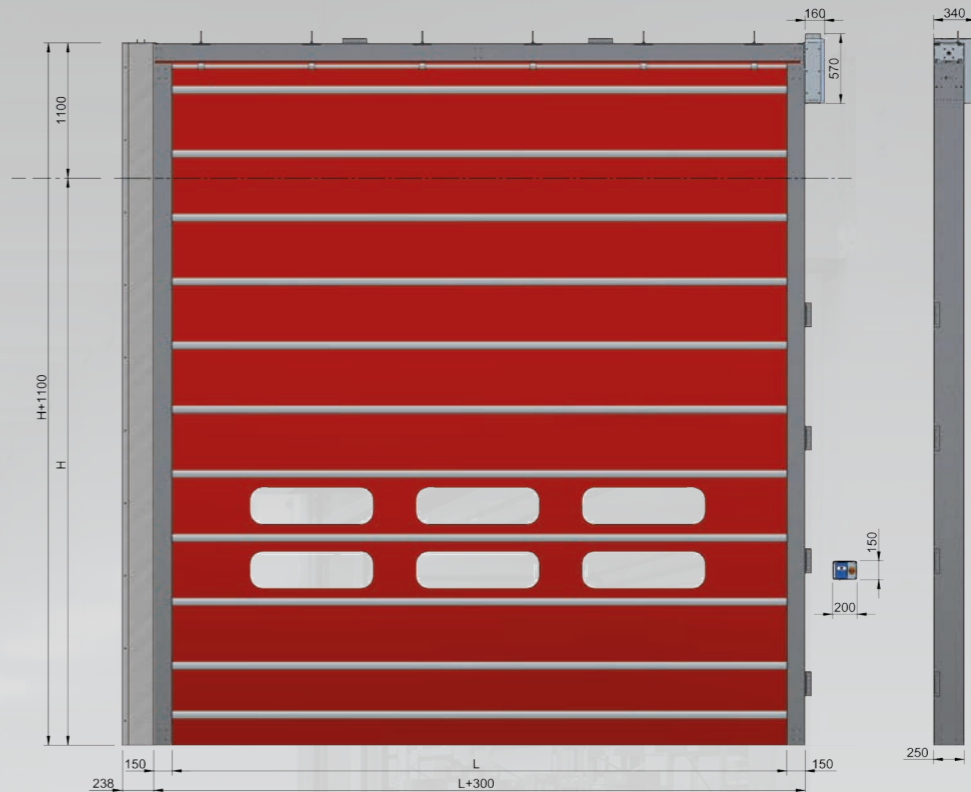


**2 coppie di fotocellule**, una interna ed una esterna nel telaio.  
**2 pairs of photocells**, one installed on the inside and one on the outside of the frame.  
**2 paires de cellules photoélectriques**, l'une intérieure et l'autre extérieure du châssis.  
**2 Fotozellenpaaren**, eine innen und eine aussen des Rahmens.



**Option:**  
Barriera ottica in conformità alla norma EN 12445.  
Optical barrier compliant with EN 12445.  
Barrière optique conforme à la norme EN 12445.  
optische Barriere gemäß der Norm EN 12445.

**Dimensioni standard** - Standard dimensions - Dimensions standard - Standardabmessungen



**Sistema di Contrappeso** - Counterweight system - Système de contrepoids - System mit Gegengewicht

**Applicazione** - Application - Application - Anwendung



Magazzini, industria, impianti di compostaggio, stoccaggi agricoli e ricovero animali, autolavaggi, industria alimentare, laboratori.

Warehouses, industry, composting systems, agricultural storage and animal shelters, car washes, food industry, laboratories.

Entrepôts, industrie, compostage, stockage agricole et abri pour animaux, lavage des voitures, industrie alimentaire, laboratoires.

Lager, Industrie, Kompostieranlagen, Landwirtschaftliche Lager und Tierställe, Autowaschanlagen, Lebensmittelindustrie, Labors.

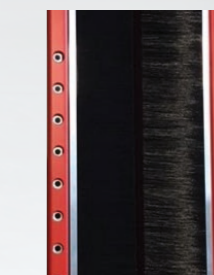


**Options**

**Colori telo** - Curtain colours - Couleurs Toile - Plane Farben

RAL 5010	RAL 5012	RAL 1021	RAL 1003	RAL 2004
RAL 3002	RAL 6026	RAL 9006	RAL 7037	RAL 7035
RAL 7038	RAL 1013	RAL 9016	RAL 9005	

**Spazzole** - Brushes - Brosses - Bürsten



Per ridurre il rumore e garantire maggior isolamento termico.

To reduce noise and ensure greater thermal insulation.

Pour réduire le bruit et assurer une meilleure isolation thermique.

Um Lärm zu reduzieren und um eine bessere Wärmedämmung zu garantieren.

**Oblò** - Porthole - Hublot - Sichtfenster





Dispositivi di apertura - Opening devices - Dispositifs d'ouverture - Öffnungseinrichtungen



Radar per H > 3000 mm  
Radar for H > 3000 mm  
Radar pour H > 3000 mm  
Radar für H > 3000 mm



Radar per H < 3000 mm  
Radar for H < 3000 mm  
Radar pour H < 3000 mm  
Radar für H < 3000 mm



Programmatore radar  
Radar programmer  
Programmeur radar  
Radar Programmierer



Ricevitore  
Receiver  
Récepteur  
Empfänger



Telecomando 15 canali  
Remote control 15 channels  
Télécommande 15 canaux  
Fernbedienung 15 Kanäle



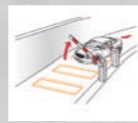
Telecomando 5 canali  
Remote control 5 channels  
Télécommande 5 canaux  
Fernbedienung 5 Kanäle



Pulsante a fungo Ø 90 mm  
Mushroom push button Ø 90 mm  
Bouton noir coup de poing Ø 90 mm  
Pilztaste Ø 90 mm



Tastierino numerico con lettore badge  
Numeric keypad with card reader  
Pavé numérique avec lecteur de carte  
Zahlencodeschloss mit Kartenleser



Rivelatori a spira 2 canali  
Loop detector 2 channels  
Détecteur à spire 2 canaux  
Windungen im Boden 2 Kanäle



Tirante a fune  
Pulling cable  
Tirant câble  
Seilzug



Supporto interruttore fune  
Support for wire/rope  
Support à ficelle  
Träger für Seilzug



Tirante wireless  
Wireless rod  
Tirant sans fil  
Wireless Seilzüge

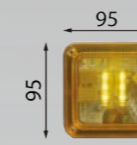


Sensore infrarosso a sfioro  
Infrared touchless sensor  
Détecteur à infrarouge  
Touch Infrarotsensor  
Industrial uses

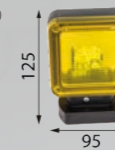


Sensore infrarosso a sfioro  
Infrared touchless sensor  
Détecteur à infrarouge  
Touch Infrarotsensor  
Internal uses

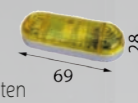
Dispositivi di sicurezza - Safety devices - Dispositifs de sécurité - Sicherheitseinrichtungen



Lampeggiante giallo quadro singolo  
Single panel flashing yellow  
Clignotant jaune panneau simple  
Warnblinklicht einzelner Verteilerkasten  
24 V



Lampeggiante giallo quadro doppio  
Double panel flashing yellow  
Clignotant jaune panneau double  
Warnblinklicht doppelter Verteilerkasten  
24 V



Lampeggiante giallo micro flash  
Micro flash yellow flashing  
Clignotant jaune micro flash  
Warnblinklicht Micro Flash  
24 V



Semaforo  
Traffic light  
Feux de signalisation  
Ampel



Pali protezione porta  
Door protection poles  
Poteaux de protection porte  
Rammenschutzpfosten



UPS 0.75 Kw  
USV 0.75 Kw



Interblocco con altra porta automatica  
Interlock with other automatic door  
Interlock avec autre porte automatique  
Verriegelung mit anderer automatischen Tür

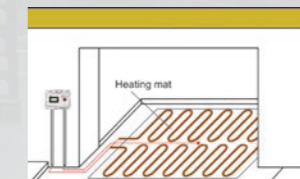
Options

for Roll Up Zip - Roll Up Glide



Acciaio di bordatura Inox  
Stainless steel edging steel  
Bordure en acier inoxydable  
Edelstahlprofile zur Verkleidung der Laibung

for Roll Up Freezer



**Riscaldamento a pavimento:** Consigliata l'applicazione di stuoie scaldanti a pavimento (optional) per prevenire il ghiaccio a terra.

**Floor heating:** Floor heating mat (optional) to prevent ground ice are recommended.

**Chauffage au sol :** Application conseillée de tapis chauffant au plancher (en option) pour prévenir la formation de glace au sol.

**Bodenheizung:** Es wird (optional) die Verwendung von Heizmatte am Boden empfohlen, um Eis am Boden vorzubeugen.

